

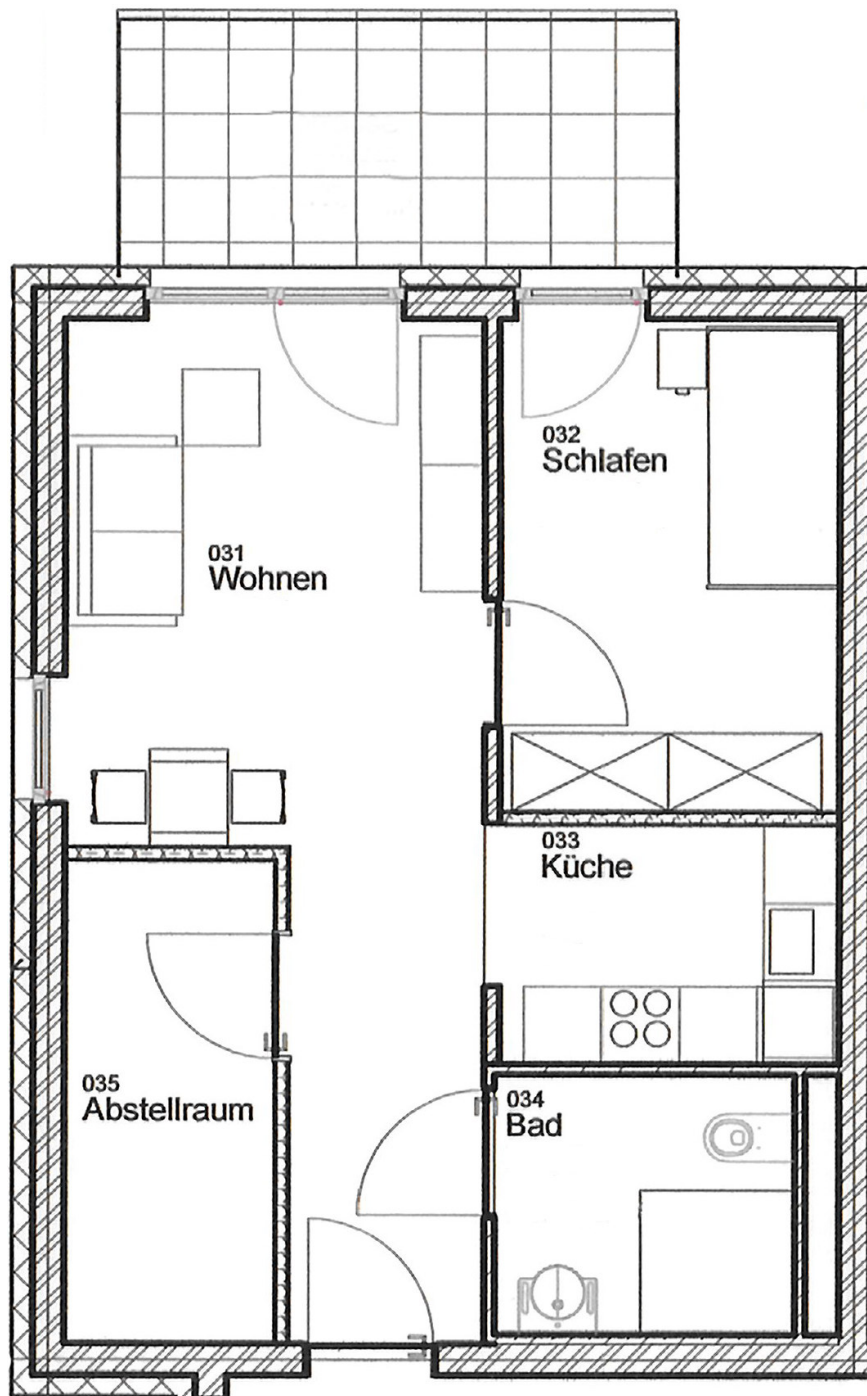
**Wohnungstyp I - 2- Zimmer - ca. 51,00 m<sup>2</sup>**

Wohnfläche: ca. 45,00 m<sup>2</sup>

Terrasse: ca. 8,00 m<sup>2</sup>

Balkon: ca. 6,00 m<sup>2</sup>

**Wohnungs-Nr.: #01, #02, #03, #04, #05, #06, #11, #12, #13, #14, #15, #16**

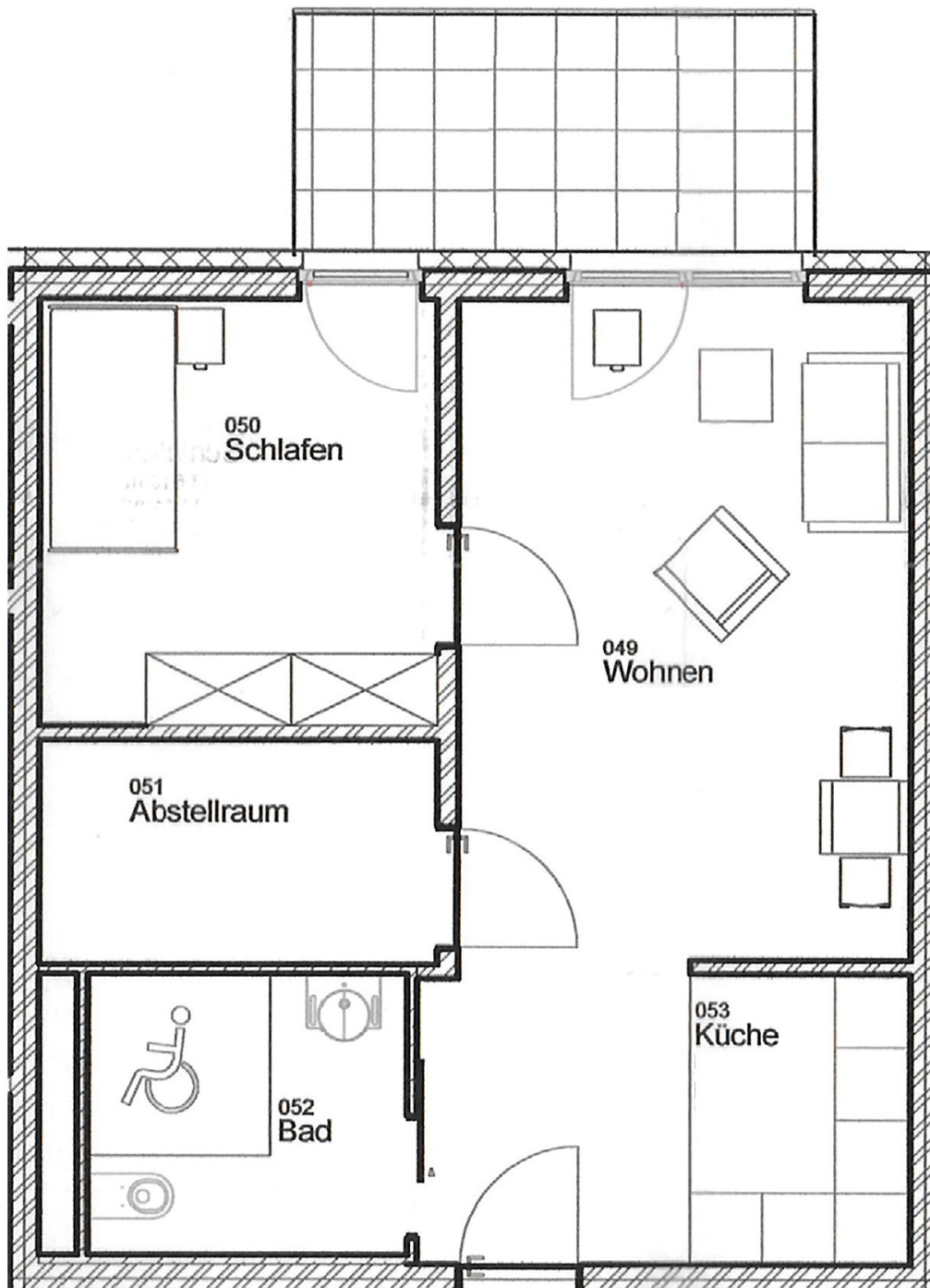


**Wohnungstyp II - rollstuhlgerecht - 2- Zimmer - ca. 61,00 m<sup>2</sup>**

Wohnfläche: ca. 53,00 m<sup>2</sup>

Terrasse: ca. 9,00 m<sup>2</sup>

**Wohnungs-Nr.: #07, #08, #09, #10**

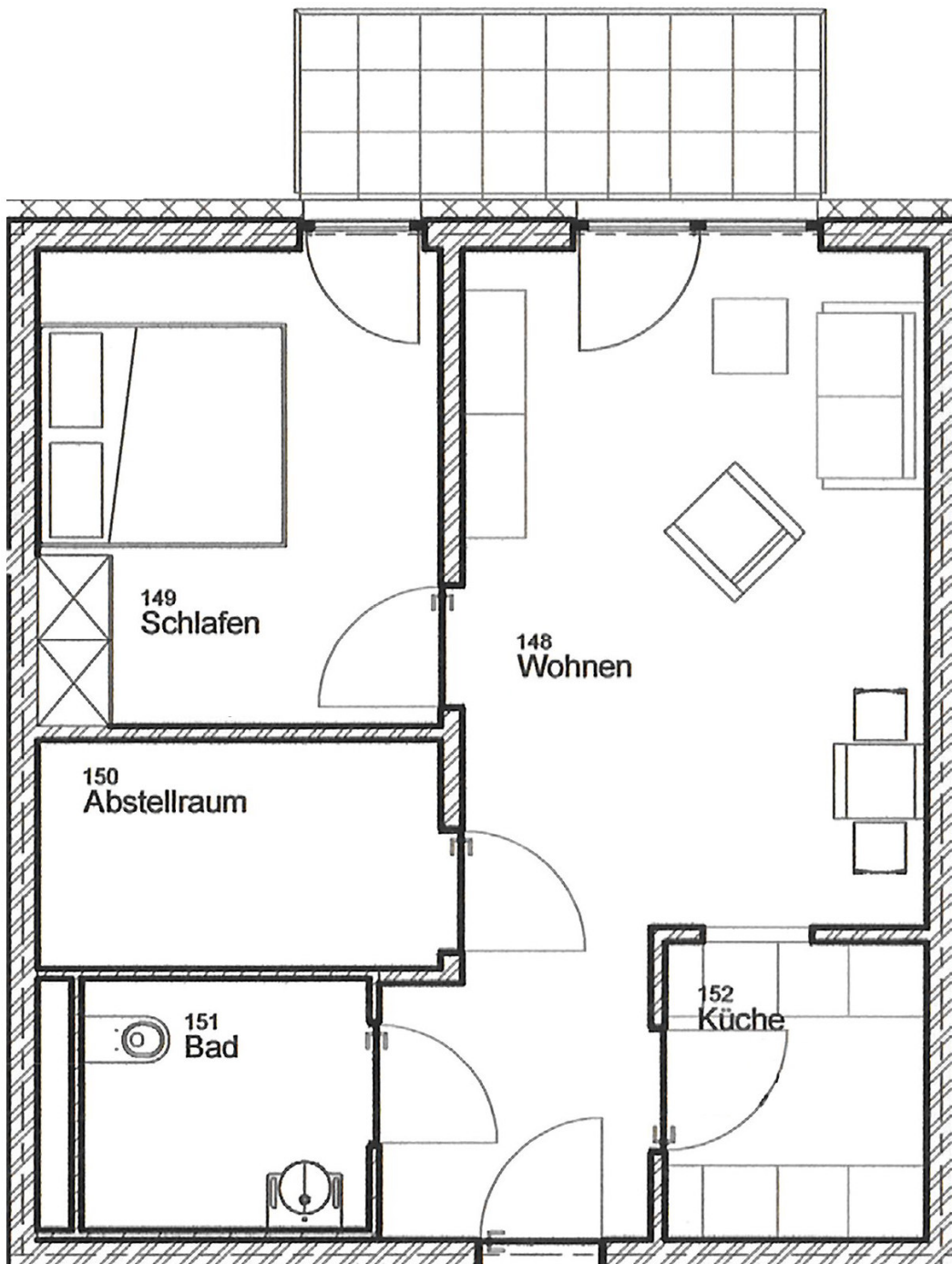


**Wohnungstyp III - 2- Zimmer - ca. 59,00 m<sup>2</sup>**

Wohnfläche: ca. 53,00 m<sup>2</sup>

Balkon: ca. 6,00 m<sup>2</sup>

**Wohnungs-Nr.: #17, #18, #19, #20**

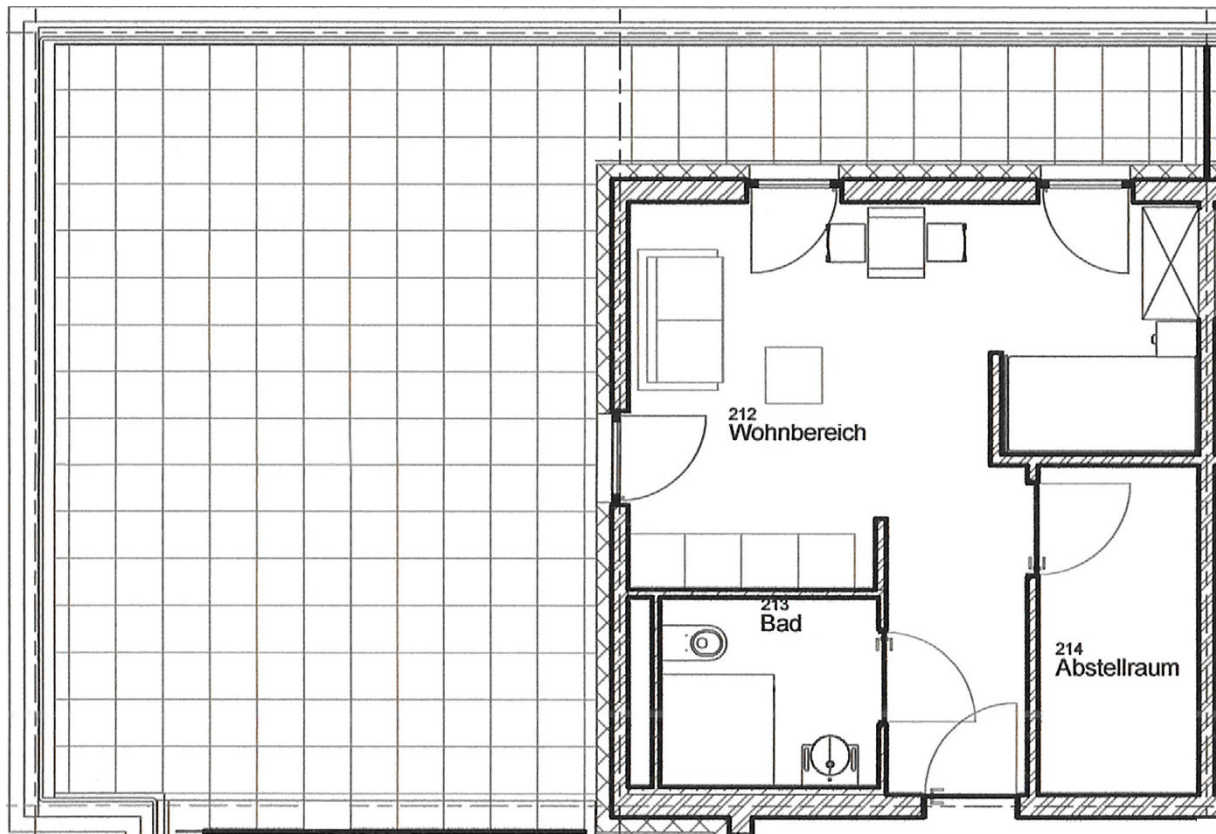


**Wohnungstyp IV - 1- Zimmer I ca. 51,00 m<sup>2</sup>**

Wohnfläche: ca. 35,00 m<sup>2</sup>

Dachterrasse: ca. 54,00 m<sup>2</sup>

**Wohnungs-Nr.: #21, #22**

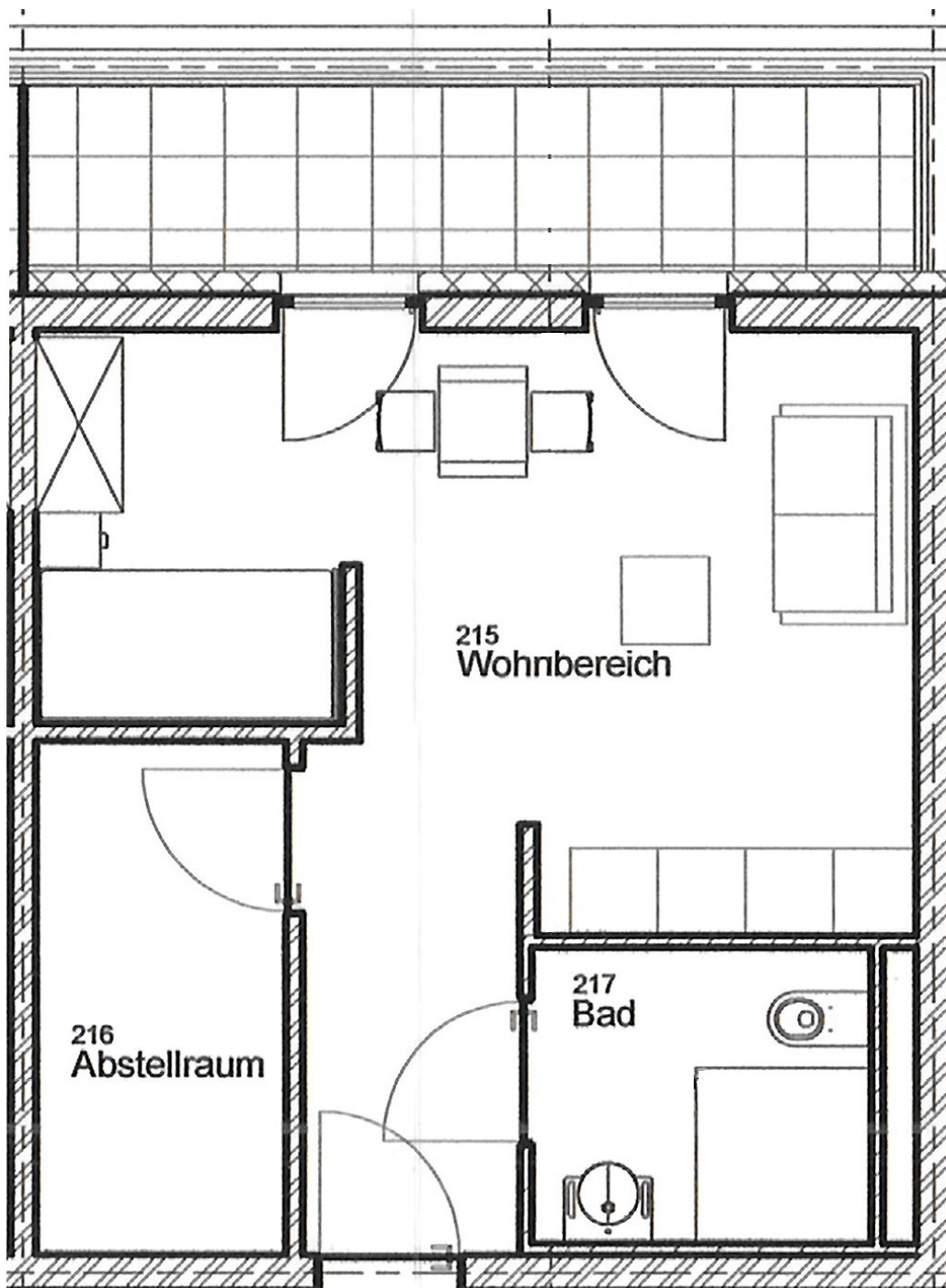


**Wohnungstyp V - 1- Zimmer - ca. 41,00 m<sup>2</sup>**

Wohnfläche: ca. 35,00 m<sup>2</sup>

Dachterrasse: ca. 7,00 m<sup>2</sup>

**Wohnungs-Nr.: #23, #24**



**Wohnungstyp VI - 2- Zimmer - ca. 76,00 m<sup>2</sup>**

Wohnfläche: ca. 62,00 m<sup>2</sup>

Dachterrasse: ca. 41,00 m<sup>2</sup>

**Wohnungs-Nr.: #25, #26**

